



KJ 104
KJ 125



Výstupní část s jímačem



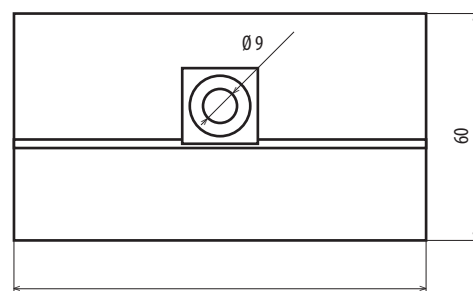
Vstupní část

KJ 104 / KJ 125 - Kondenzační jímku (také výpusť kondenzátu) **KJ** lze použít tam, kde se tvoří kondenzát.

Například při odvodu výparů z kuchyňské digestoře, nebo odvětrání koupelny atd.. tedy tam kde je velký tepelný spád. V tomto případě je pouhé zaizolování potrubí neúčinné, protože studený vzduch stále proniká do ventilačního systému a zde na stěnách potrubí kondenzuje.

Jímku umístíte do plastového ventilačního systému průměru 104 mm (typ **KJ 104**) nebo průměru 125 mm (typ **KJ 125**), která vzniklý kondenzát zachytí uvnitř sběrače a poté za pomoci dodávané hadičky průměru 9mm a délky 0,5m vzniklý kondenzát odvede do odpadu.

Kondenzační jímky doporučujeme používat s trubkami D/O 104 a KO125 z naší nabídky.



KJ 104 - Ø 109
KJ 125 - Ø 131

TYP	OBJEDNACÍ ČÍSLO	EAN	max Ø	max. T	50 0	ABS	kg	
KJ 104	15327	8595226107975	104 mm	2 mm	MAX.50°C	BÍLÁ	0,70 kg	1
KJ 125	15335	8595226107982	125 mm	2,5 mm	MAX.50°C	BÍLÁ	0,88 kg	1